

JFA 「style-arena」 Report 2015-16 WINTER

JAPAN FASHION ASSOCIATION

HAIR & MAKE



ストリートから東京の今を伝える情報サイト

 **style-arena**.JP

● HARAJUKU 12月

● WEEK1



● WEEK2



● HARAJUKU 12月

● WEEK2



● WEEK3



●HARAJUKU 2016年1月

●WEEK1



●WEEK2



● HARAJUKU 1月

● WEEK2



● WEEK3



● HARAJUKU 1月

● WEEK4



●HARAJUKU 2月

●WEEK1



●WEEK2



●HARAJUKU 2月

●WEEK2



●WEEK3



● HARAJUKU 2月

● WEEK4



● WEEK5



●HARAJUKU 2月

●WEEK5



●SHIBUYA 12月

●WEEK1



●WEEK2



●SHIBUYA 12月

●WEEK2



●WEEK3



●SHIBUYA 2016年1月

●WEEK1



●WEEK2



●SHIBUYA 1月

●WEEK2



●WEEK3



●SHIBUYA 1月

●WEEK4



●SHIBUYA 2月

●WEEK1



●WEEK2



●SHIBUYA 2月

●WEEK2



●WEEK3



●SHIBUYA 2月

●WEEK4



●WEEK5



●SHIBUYA 2月

●WEEK5



● OMOTESANDO 12月

● WEEK1



● WEEK2



● OMOTESANDO 12月

● WEEK2



● WEEK3



●OMOTESANDO 2016年1月

●WEEK1



●WEEK2



● OMOTESANDO 1月

● WEEK2

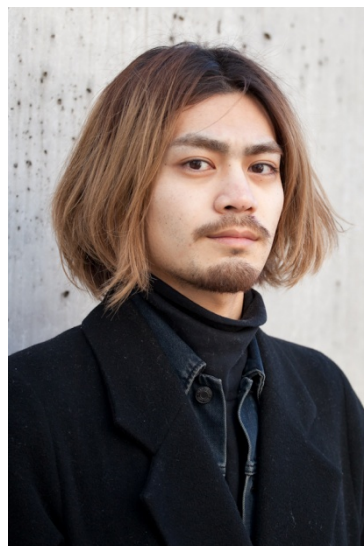


● WEEK3



● OMOTESANDO 1月

● WEEK4



●OMOTESANDO 2月

●WEEK1



●WEEK2



● OMOTESANDO 2月

● WEEK2

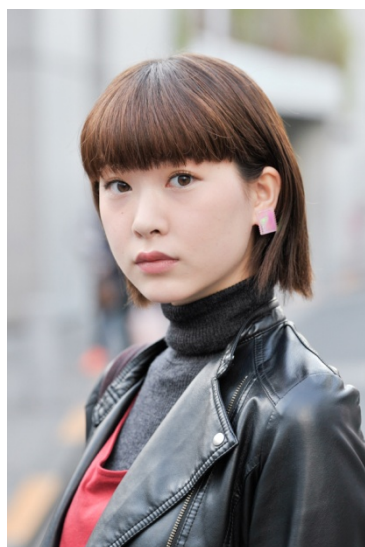


● WEEK3



●OMOTESANDO 2月

●WEEK4



●WEEK5



●OMOTESANDO 2月

●WEEK5



●DAIKANYAMA 12月

●WEEK1



●WEEK2



● DAIKANYAMA 12月

● WEEK2



● WEEK3



●DAIKANYAMA 2016年1月

●WEEK1



●WEEK2



● DAIKANYAMA 1月

● WEEK2



● WEEK3



●DAIKANYAMA 1月

●WEEK2



● DAIKANYAMA 2月

● WEEK1



● WEEK2



●DAIKANYAMA 2月

●WEEK2



●WEEK3



●DAIKANYAMA 2月

●WEEK4



●WEEK5



● DAIKANYAMA 2月

● WEEK5



●GINZA 12月

●WEEK1



●WEEK2



●GINZA 12月

●WEEK2



●WEEK3



●GINZA 2016年1月

●WEEK1



●WEEK2



●GINZA 1月

●WEEK2



●WEEK3



●GINZA 1月

●WEEK4



●GINZA 2月

●WEEK1



●WEEK2



●GINZA 2月

●WEEK2



●WEEK3



●GINZA 2月

●WEEK4



●WEEK5



●GINZA 2月

●WEEK5



● 「style-arena」アンケート結果から

「style-arena」冬シーズン（12月～2月）における掲載モデル一人一人にお答えいただいたアンケート結果の一部をご紹介します。

Q. 毎月どれくらいファッションにお金を使いますか？

渋谷・銀座の男性は数が少なく省略／銀座では未調査

- 原宿／女性 : 22,700円（37名平均／最高金額80,000円 以下同）
原宿／男性 : 40,000円（6名／100,000円）
- 渋谷／女性 : 28,900円（53名／100,000円）
- 表参道／女性 : 38,400円（25名／100,000円）
表参道／男性 : 48,900円（14名／100,000円）
- 代官山／女性 : 31,600円（22名／100,000円）
代官山／男性 : 28,750円（4名／50,000円）
- 銀座／女性 :

Q. 好きなブランドは？／回答数が多い順のTOP3（末尾は全回答数）

- 原宿／女性 : ①「TOKYO BOPPER」②「Vivienne Westwood」（以下分散／75）
原宿／男性 : 複数回答なし（10）
- 渋谷／女性 : ①「ZARA」②「EMODA」③「moussy」（94）
- 表参道／女性 : ①「TOGA」②「COMME des GARÇONS」③「ACNE STUDIOS」・
「CELINE」（60）
表参道／男性 : ①「Maison Martin Margiela」・「NEEDLES」（以下分散／28）
- 代官山／女性 : ①「TOGA」②「KBF」（以下分散／82）
代官山／男性 : ①「ACNE STUDIOS」（以下分散／14）
- 銀座／女性 : ①「ZARA」②「CHANEL」・「FRAY.D」（91）

Q. よく行くショップは？／回答数が多い順のTOP3

- 原宿／女性 : ①「Santa Monica」②「CHICAGO」③「WALL」（80）
原宿／男性 : 複数回答なし（12）
- 渋谷／女性 : ①「moussy」②「EMODA」・「ZARA」（90）
- 表参道／女性 : ①「ZARA」②「OPENING CEREMONY」（以下分散／63）
表参道／男性 : ①「JOHN LAWRENCE SULLIVAN」・「LEMONTEA」・「TOMORROWLAND」・
「UNITED ARROWS」（29）
- 代官山／女性 : ①「KBF」・「OPENING CEREMONY」（以下分散／74）
代官山／男性 : 複数回答なし（13）
- 銀座／女性 : ①「ZARA」②「H&M」・「SHIPS」・「snidel」・「UNIQLO」（103）

- 一般財団法人日本ファッション協会のファッションサイト「style-arena.jp」(<http://www.style-arena.jp/>)は、若者のファッションを牽引する「渋谷」「原宿」「表参道」「代官山」に「銀座」を加えた5地点の“東京のストリートファッション”を、10年以上にわたって世界に紹介を続けてきました。現在、「style-arena.jp」は毎月400万ページビューのアクセスがあり、その半分強は海外からの訪問者となっています。この「style-arena.jp」から、2015-16年冬（12月～2月）に掲載されているヘアスタイルの画像をまとめたレポートをお届けします。上半身の画像ですので、ヘアやメイクだけでなく、帽子、メガネなどの傾向も汲み取れますので、広くご活用ください。全身像をご覧になりたい場合は、「style-arena.jp」にて個別に閲覧ください。

JFA 「style-arena」 Report 2015-16 WINTER 「HAIR & MAKE」

JAPAN FASHION ASSOCIATION
<http://www.japanfashion.or.jp>
JUNE、2016
E-mail:info@japanfashion.or.jp